



RedRock Mountainbike Trail Réserve naturelle "Haard"



MINISTÈRE DU DÉVELOPPEMENT DURABLE
ET DES INFRASTRUCTURES
Département de l'environnement
Administration de la nature et des forêts

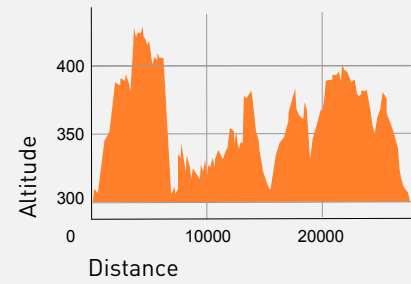


REDROCKREGION
Experience diversity
www.redrock.lu

RedRock MTB Trail "Haard - red"

Level: S2

Km: 27,4 ⌚ 120 - 150 min.

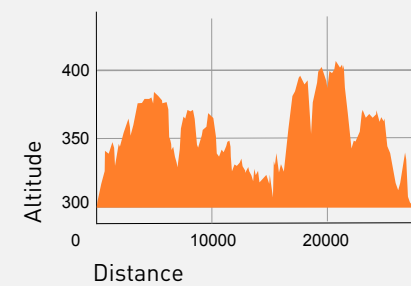


Technique: ★★☆☆☆
Condition: ★★☆☆☆
Fun: ★★☆☆☆
Panorama: ★★☆☆☆

RedRock MTB Trail "Haard - black"

Level: S2+ - S3

Km: 27,6 ⌚ 120 - 150 min.

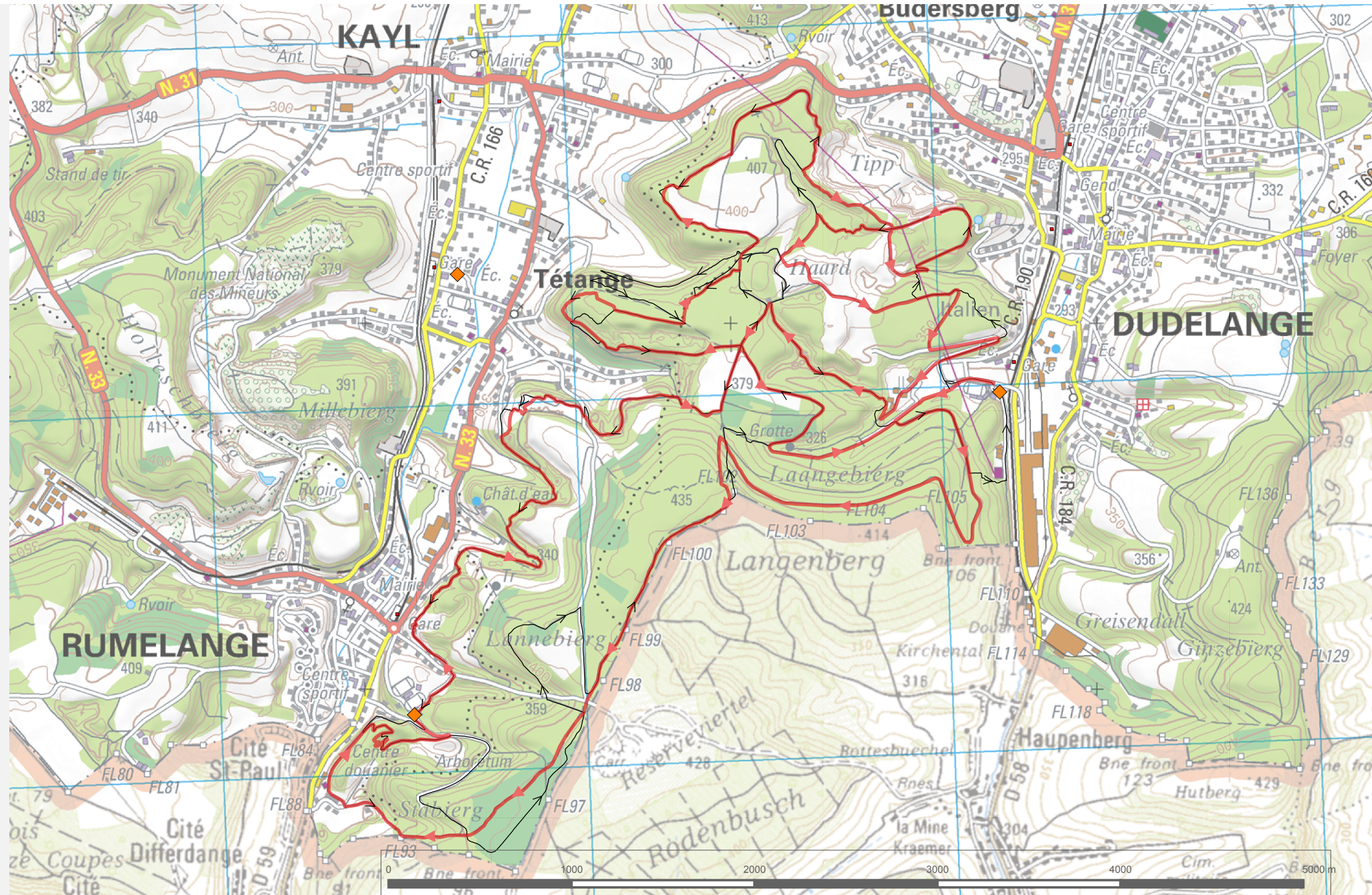


Technique: ★★☆☆☆
Condition: ★★☆☆☆
Fun: ★★☆☆☆
Panorama: ★★☆☆☆

Symboles / Symbols

- ◆ Parking - Point de départ / Parking - Starting point
- Gare / Train Station
- RedRock MTB Trail "Haard - red"
- ▶ Sens du parcours rouge / direction of the red trail
- RedRock MTB Trail "Haard - black"
- > Sens du parcours noir / direction of the black trail

Echelle de carte / Scale of map : 1:32'000



Points de départ / Starting points

Dudelange: Parking Boulodrome - rue Reiteschkopp, L-3476 Dudelange

Tétange: Parking Schungfabrik - 14, rue Pierre Schiltz, L-3786 Tétange

Rumelange: Parking Terrain de football - rue du Parc, L-3741 Rumelange

Code de bonne conduite POUR VOTRE SECURITE, IL SUFFIT DE RESPECTER LES REGLES SUIVANTES

- N'oubliez jamais de laisser votre itinéraire à un proche
- Pensez à adapter votre vitesse à vos capacités
- Respectez scrupuleusement le code de la route
- Portez toujours un casque et contrôlez avant chaque tour votre équipement (freins, sonnette, phare)
- Veillez à avoir avec vous les outils nécessaires en cas de panne
- Une trousse de premiers soins n'est jamais inutile
- Respectez les propriétés privées et publiques
- Soyez prudents, des barrières peuvent se trouver sur votre chemin
- Respectez les promeneurs, piétons, la faune et la flore
- Ne laissez aucun débris après votre passage
- Evitez les sentiers et chemins où des panneaux vous indiquent des battues

Code of good conduct FOR YOUR OWN SAFETY, PLEASE FOLLOW A FEW BASIC RULES:

- Never forget to let somebody reliable know where you are going
- Always adjust your speed to your ability
- Scrupulously abide by the Highway Code
- Protect your head with a helmet and always check the equipment before starting a tour (brakes, bell, light)
- Ensure that you have the tools necessary to deal with a break-down
- A first-aid kit is never superfluous
- Respect public and private property
- Be careful, there may be obstacles along your route
- Respect walkers, pedestrians, wildlife and nature
- Never leave rubbish behind
- Avoid paths where signs indicate hunting