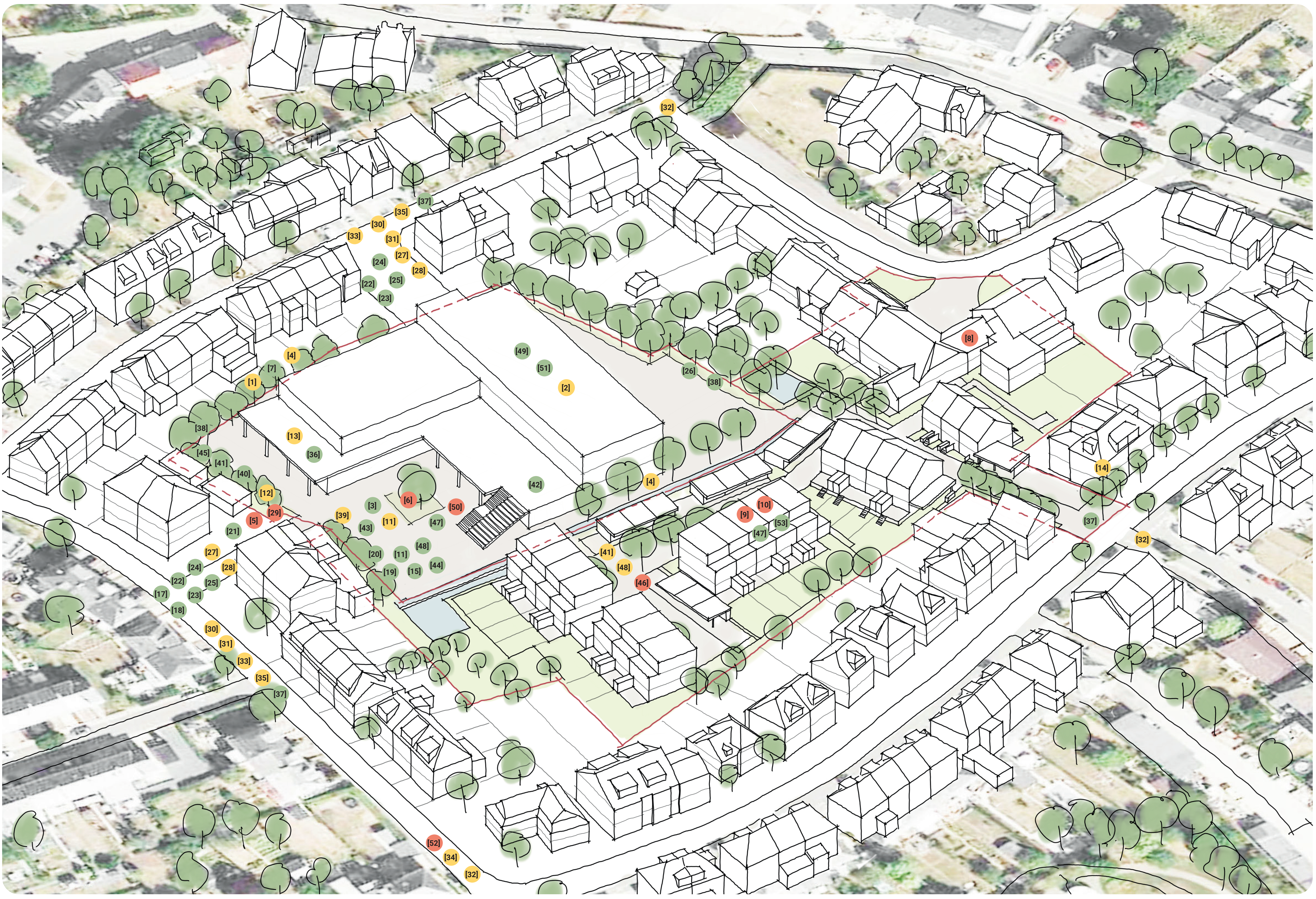


ÉCOLE ET PAP BALTZING



VOLUMETRIE		
ÉCOLE		
[3] La cour intérieure est positive [7] Distance/retrait par rapport à la rue R. Schumann	[1] Façade nord-ouest moins avantageuse [2] Pas de toiture plate [4] Trop proche de la limite de construction	[5] Parking souterrain [6] Plutôt plus d'emprise au sol que plus d'hauteur
PAP		
		[8] Réduire la densité des résidences. Favoriser des parcs, espaces ou coulées vertes. [9] Trop de logements [10] Seulement l'école, pas le PAP
IMPACT SONORE		
ÉCOLE		
[11] Nuisances sonores	[12] L'accès doit-il être à toute heure? [13] Orientation des espaces utilisés vers la cour et non vers les jardins	
QUARTIER EXISTANT		
	[14] Rock-Kids - non-respect de la convention	
GESTION DE L'EAU		
ÉCOLE		
[15] Intégrer la gestion de l'eau dans le concept	[11] Compensation de l'impact du bâtiment	
QUARTIER		
[17] Inondations des sous-sols du quartier existant [18] Ne pas voir les eaux souterraines dans le quartier existant		
MOBILITÉ		
ÉCOLE		
[19] Places de stationnement pour vélos et trottinettes [20] Vélos mis à disposition pour le personnel [21] Pédé et vélo-bus [22] Chemin vers l'école sécurisé [23] Peu de voitures [24] Meilleure signalétique [25] Pas de Kiss & Go [26] Les livraisons sont à coordonner soigneusement	[27] La mobilité active n'est pas réaliste [28] Trafic trop important pour le quartier dû à la grande structure	[29] Parking: Personnel & parents
QUARTIER		
	[30] Rues à 20 ou 30km/h [31] Culs-de-sac [32] Filtre modal/bornes [33] Rues à sens unique [34] Contrôles routiers/stationnement de la police [35] Apaisement du trafic	
CHANTIER		
[36] Durée des travaux [37] Accessibilité pendant le chantier		
ENVIRONNEMENT		
ÉCOLE		
[38] Préserver les arbres significatifs [40] Aire de jeux accessible à tous, hors des heures de pause [42] Jardin de légumes [43] Pas de cours en pierre/asphalte [44] Panier de basket (sport) [45] Préserver un espace équivalent pour les aires de jeux	[39] Préserver les espaces verts [41] Dommage de perdre le terrain de foot et espaces verts	
PAP		
		[46] Architecture des logements: création d'un espace urbain ouvert sur le quartier
AUTRES		
[47] Bon choix de site [48] Forages dans l'argile [49] Salle de sport non ouverte au public [51] Réduire nombre d'enfants [53] Logements abordables - quel pourcentage du PAP?		[50] Manque de piscine [52] Aire de jeux supplémentaire dans le parc de la maison de retraite - partage intergénérationnel



2022-2028
Planning



32
Personnes
Participation citoyenne



82
Idées brutes



53
Idées finales



27
Idées prises
en compte



17
Idées à analyser