



LE GOUVERNEMENT
DU GRAND-DUCHÉ DE LUXEMBOURG
Ministère de la Mobilité
et des Travaux publics

Administration des ponts et chaussées

REAMENAGEMENT DU CR 164, DU CR 164A ROUTE DE BOUDERSBERG ET DE LA RUE DU MONT ST. JEAN

A DUDELANGE

Présentation du projet aux riverains - 15 octobre 2024



EN ISO 9001

OAI

ORDRE DES ARCHITECTES
ET DES INGÉNIEURS-CONSEILS

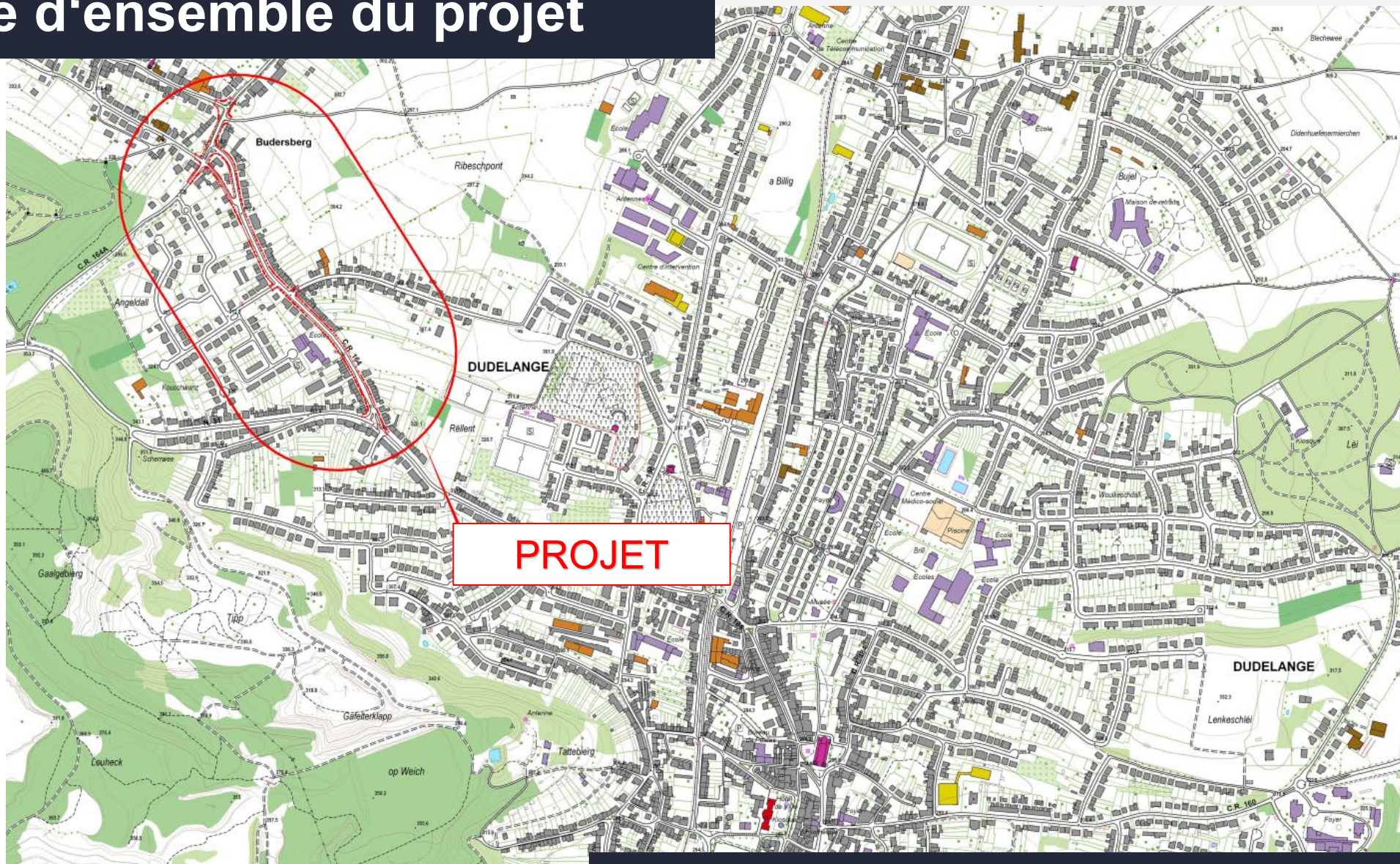


Vue d'ensemble

Projet

1. Vue d'ensemble du projet
2. Plan de situation
3. Situation d'abattage d'arbres et des plantations
4. Plan des Réseaux
5. Plan des Canalisations
6. Coupes
7. Représentation de la situation existante – projet
8. Phasage sommaire
9. Déviation
10. Planning prévisionnel

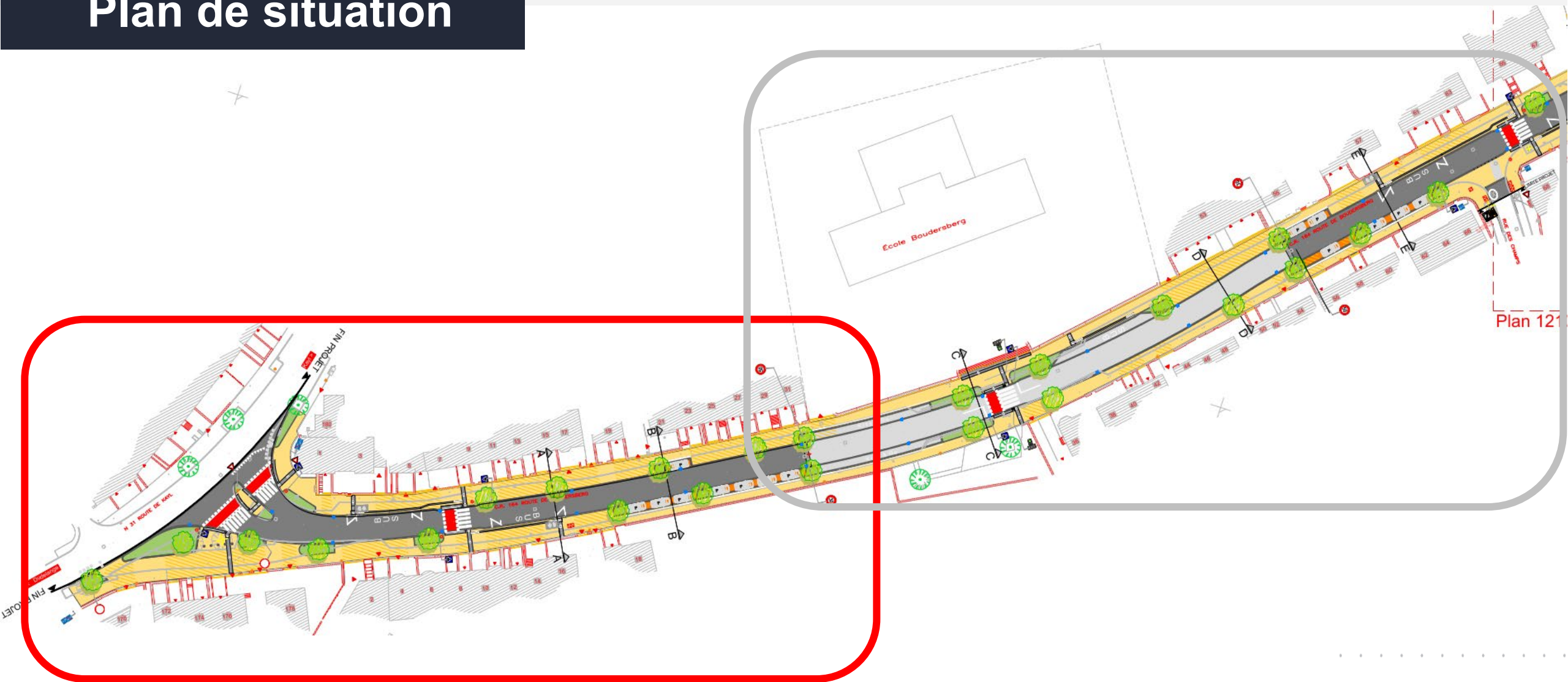
Vue d'ensemble du projet



Plan de situation



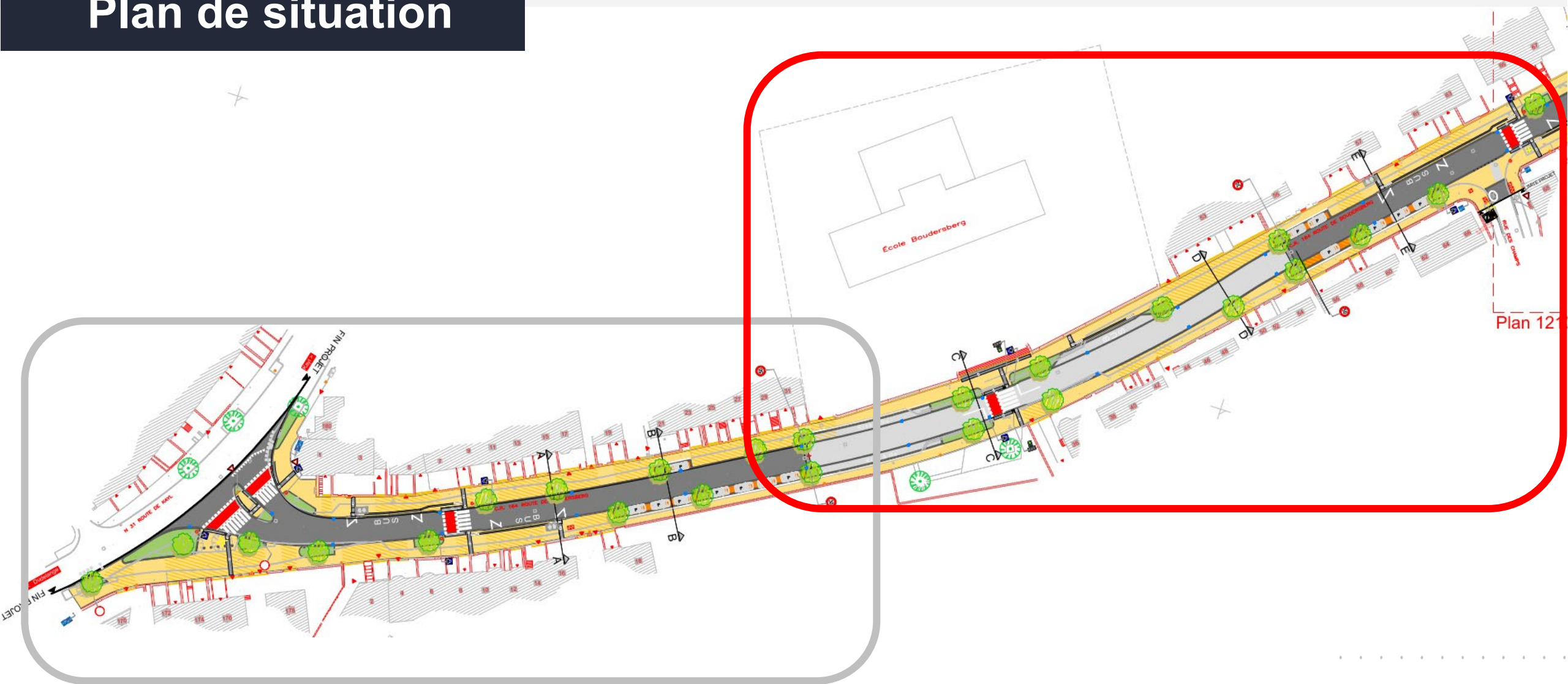
Plan de situation



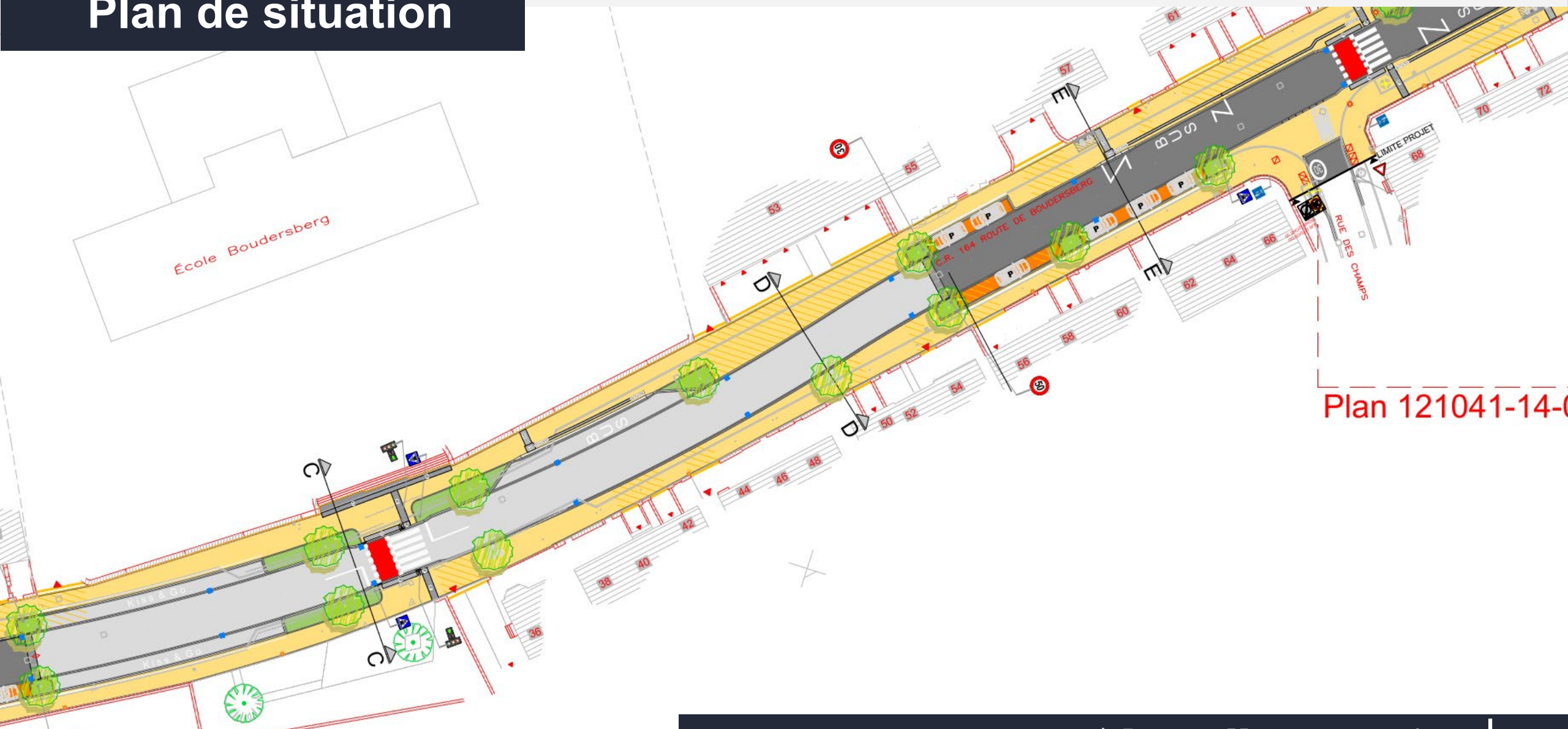
Plan de situation



Plan de situation

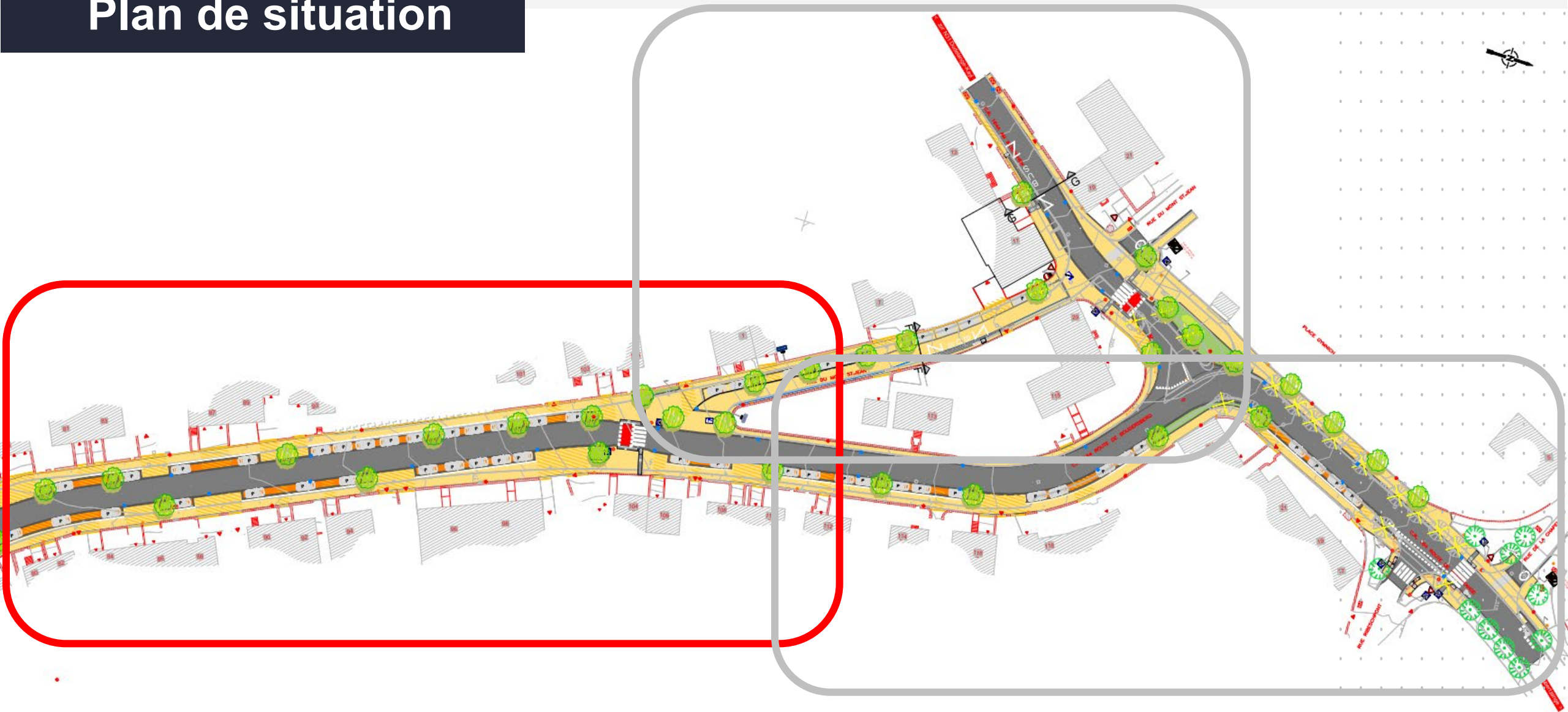


Plan de situation

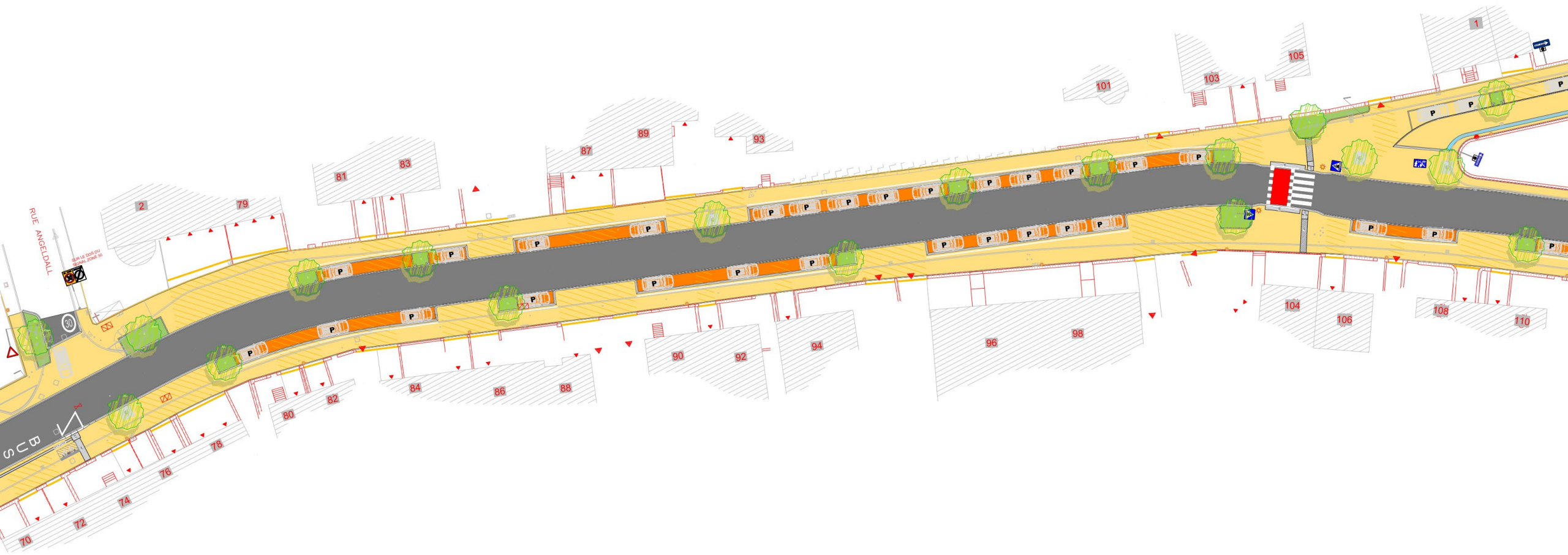


Plan 121041-14-0

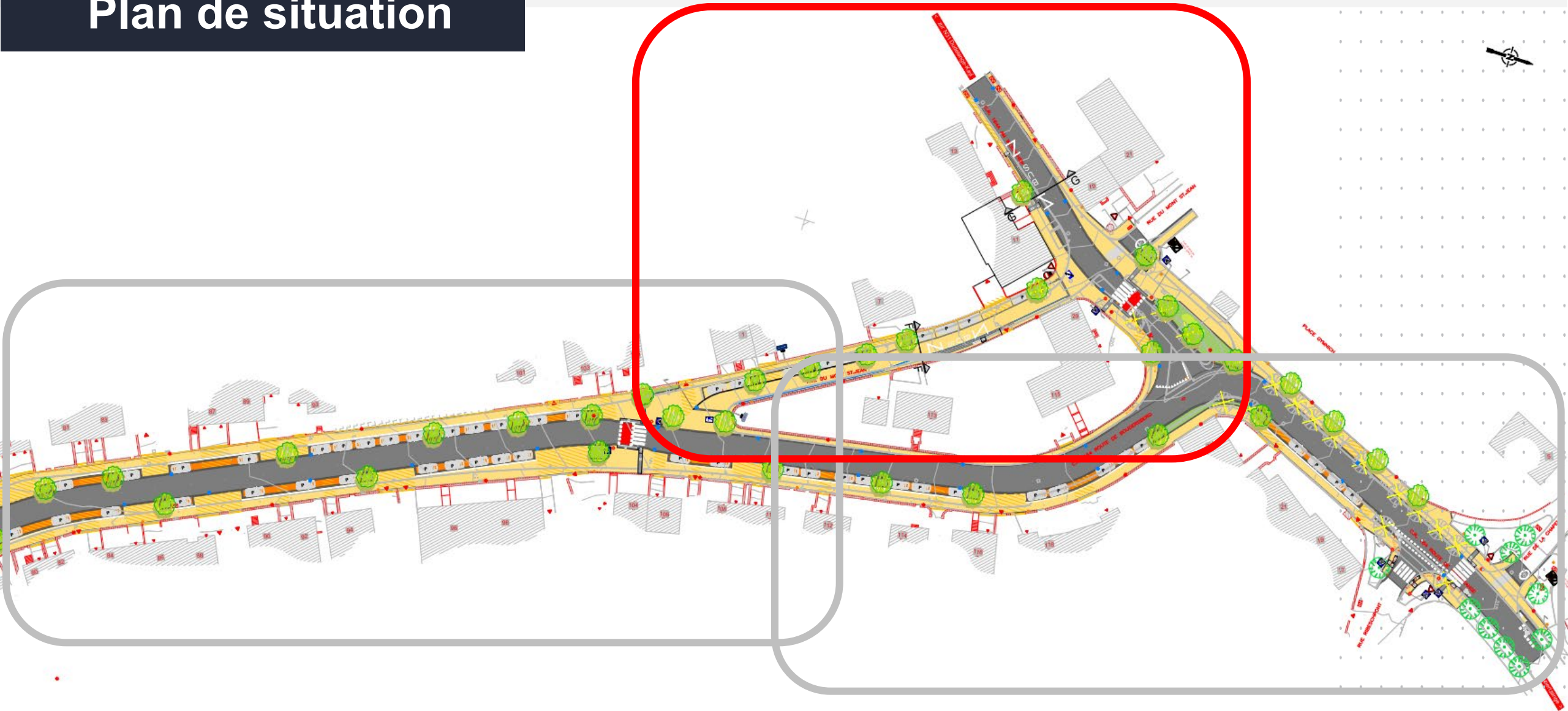
Plan de situation



Plan de situation



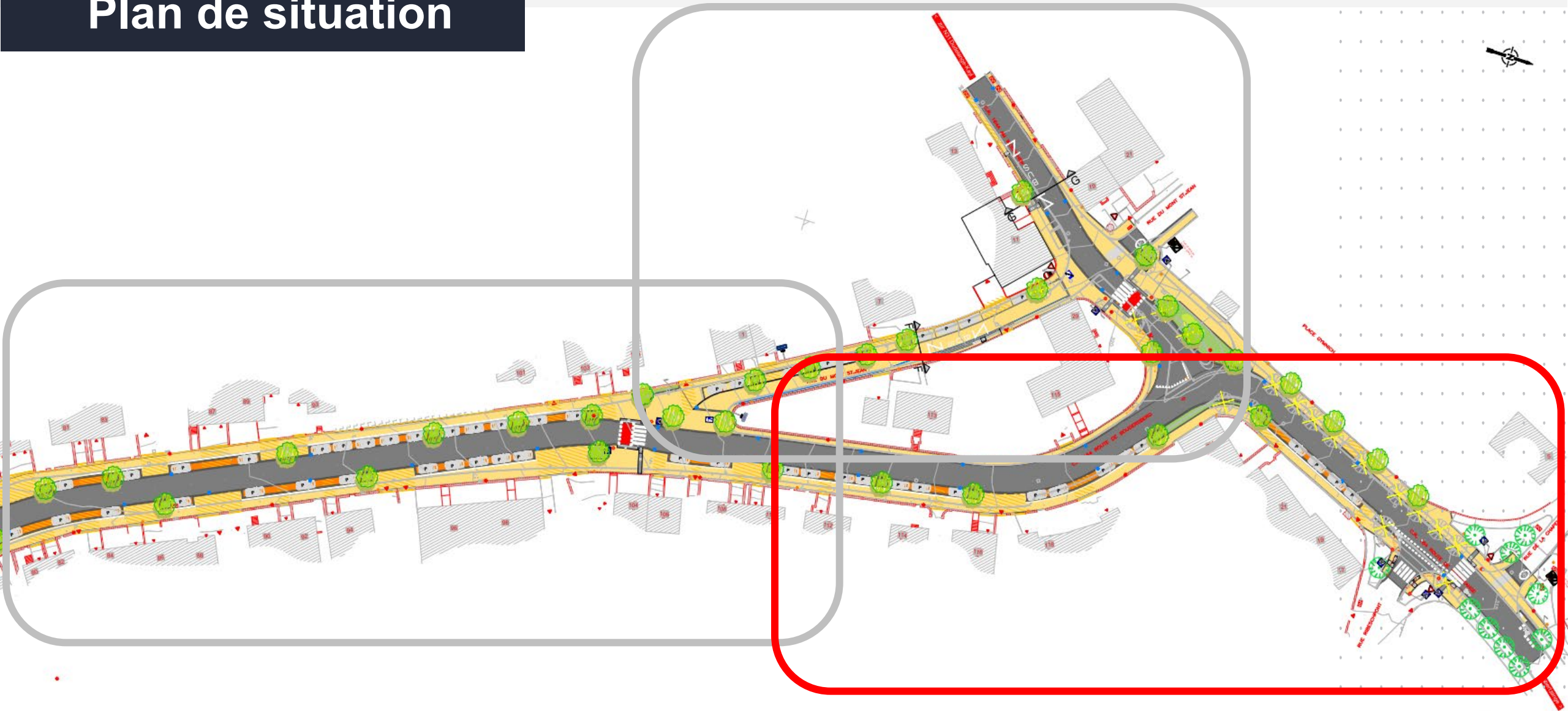
Plan de situation



Plan de situation



Plan de situation



Plan de situation


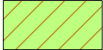






Situation d'abattage d'arbres et des plantations



Situation d'abattage d'arbres et des plantations

LEGENDE (Global)

	ESPACE VERT CREE	= 552 m ²
	ESPACE VERT EXISTANT REUTILISE	= 110 m ²
	ESPACE VERT EXISTANT SUPPRIME	= 429 m ²
	ESPACE VERT SUPPLEMENTAIRE CREE	= 552 - (110 + 429) = 13 m ²
	ARBRE PROJETE (geplanter Baum)	= 60
	ARBRE A SUPPRIMER	= 27
	ARBRE EXISTANT A CONSERVER (vorh. Baum bleibt bestehen)	= 14



Plan des Réseaux (Gaz, Eau, Post, EP, Eltrona, CREOS, SEM)



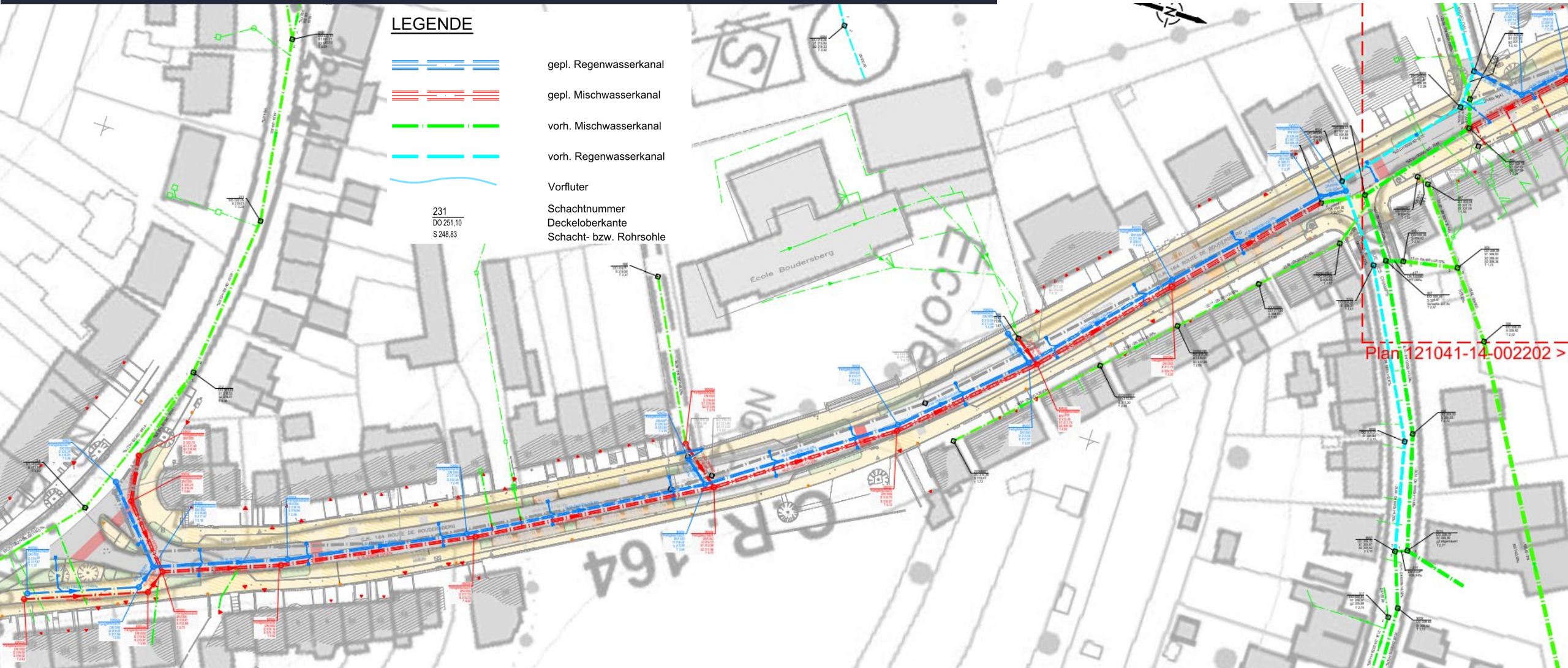
Plan des Réseaux (Gaz, Eau, Post, EP, Eltrona, CREOS, SEM)

LEGENDE

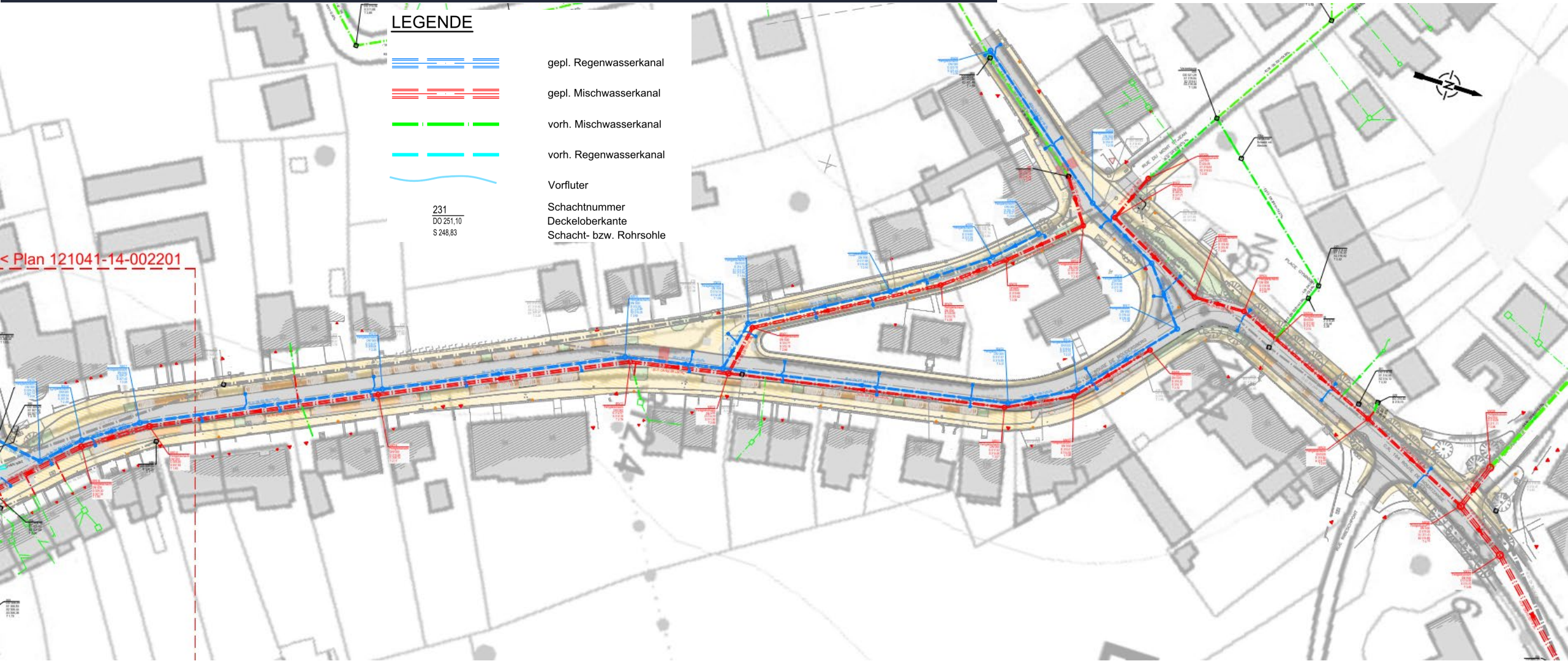
- CONDUITE D'EAU PROJETEE DA160 SDR11
- CONDUITE D'EAU PROJETEE DA100 PVC
- RESEAU GAZ PROJETEE DA160 SDR17,6 PE80
- RESEAU POST PROJETE
- RESEAU CREOS PROJETE
- RESEAU ELTRONA PROJETE



Plan des Canalisations (Eaux pluviales + Eaux usées)



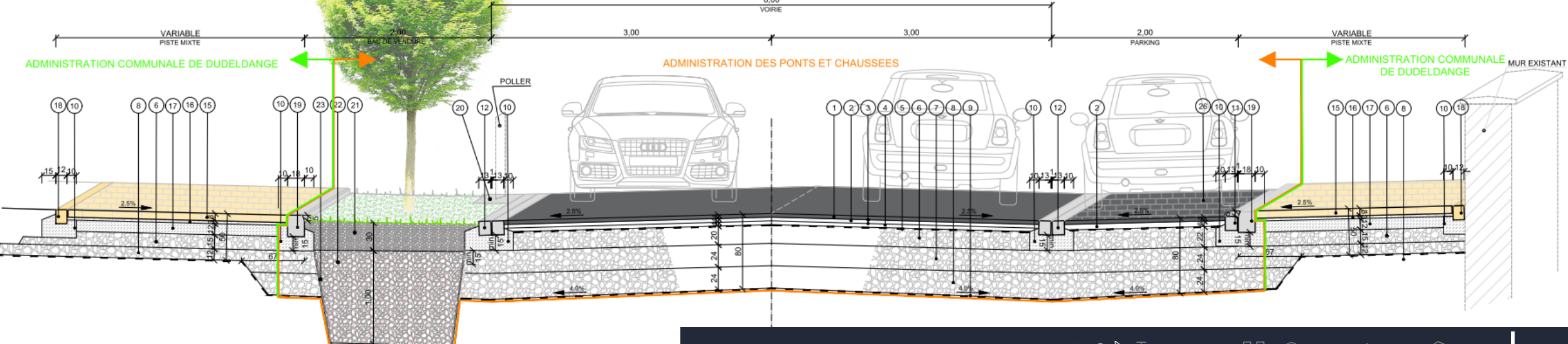
Plan des Canalisations (Eaux pluviales + Eaux usées)



Coupes

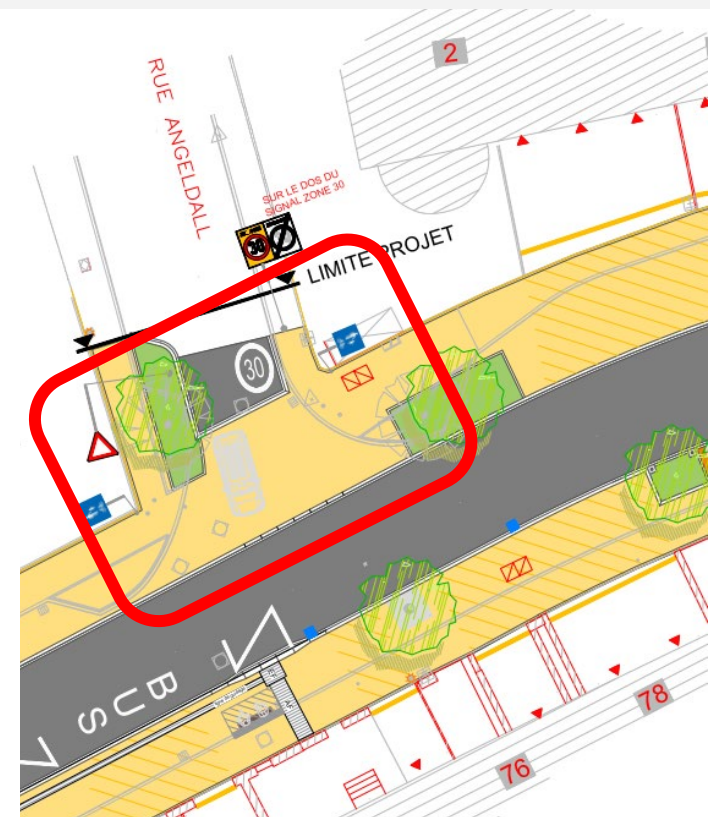
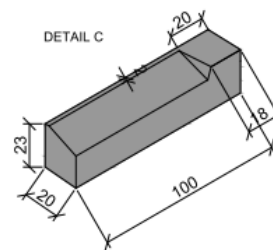
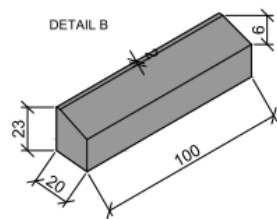
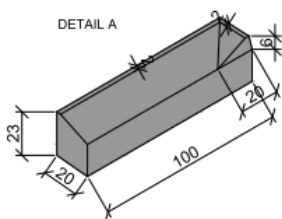
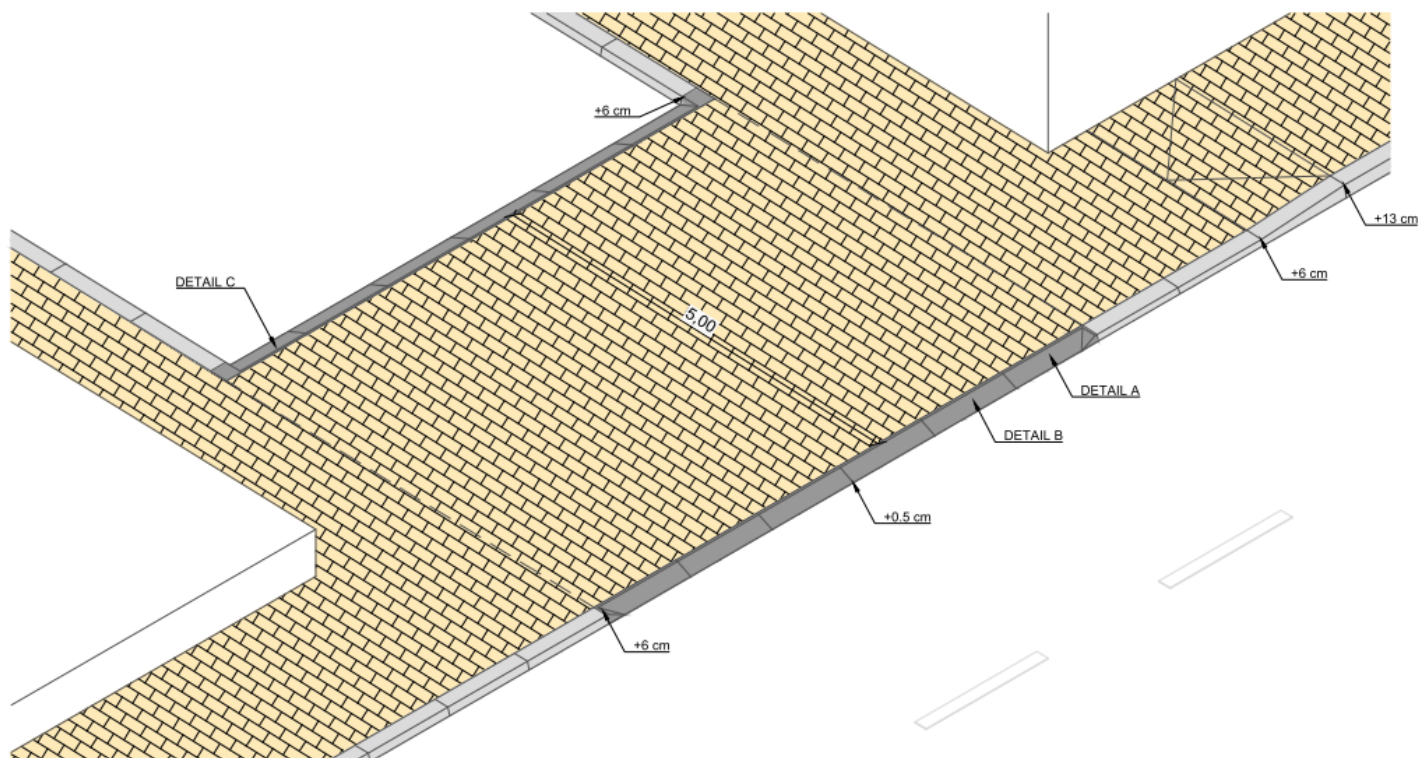


COUPE B/B
(AXE 1 - Pk 116.20)



Coupes

DETAIL 2
TROTTOIR TRAVERSANT



Présentation de la situation existante



Route de Boudersberg

Présentation du projet



Route de Boudersberg



Présentation de la situation existante



Route de Boudersberg (École)



Présentation du projet



Route de Boudersberg (École)



Présentation de la situation existante



Route de Boudersberg / Rue Mont Saint-Jean

Présentation du projet



Route de Boudersberg / Rue Mont Saint-Jean



Présentation de la situation existante



Route de Boudersberg / Place Gymnich



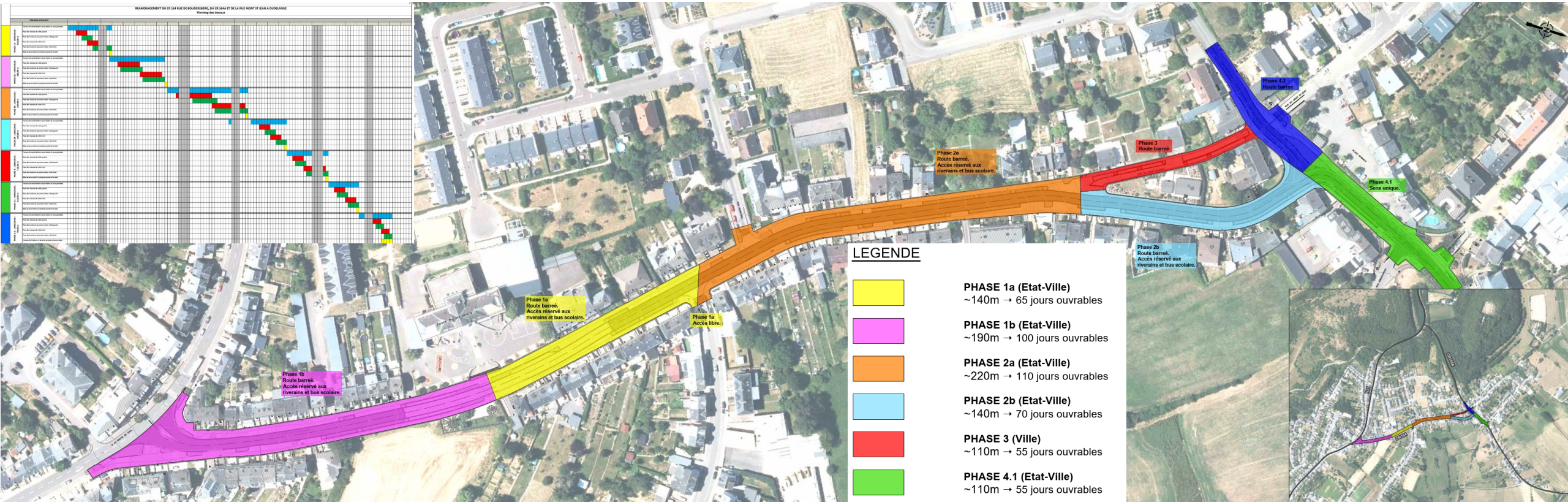
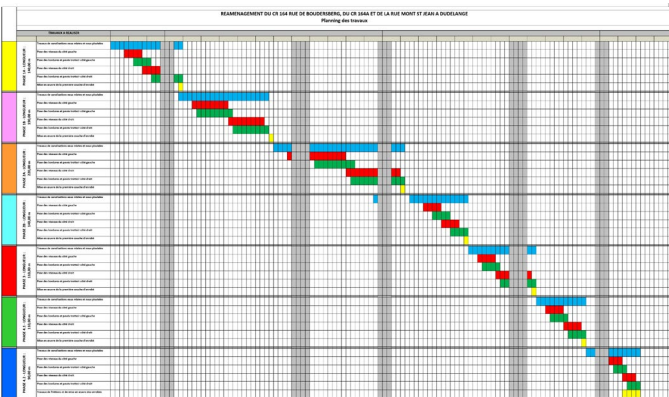
Présentation du projet








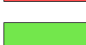

Route de Boudersberg / Place Gymnich



Phasage sommaire

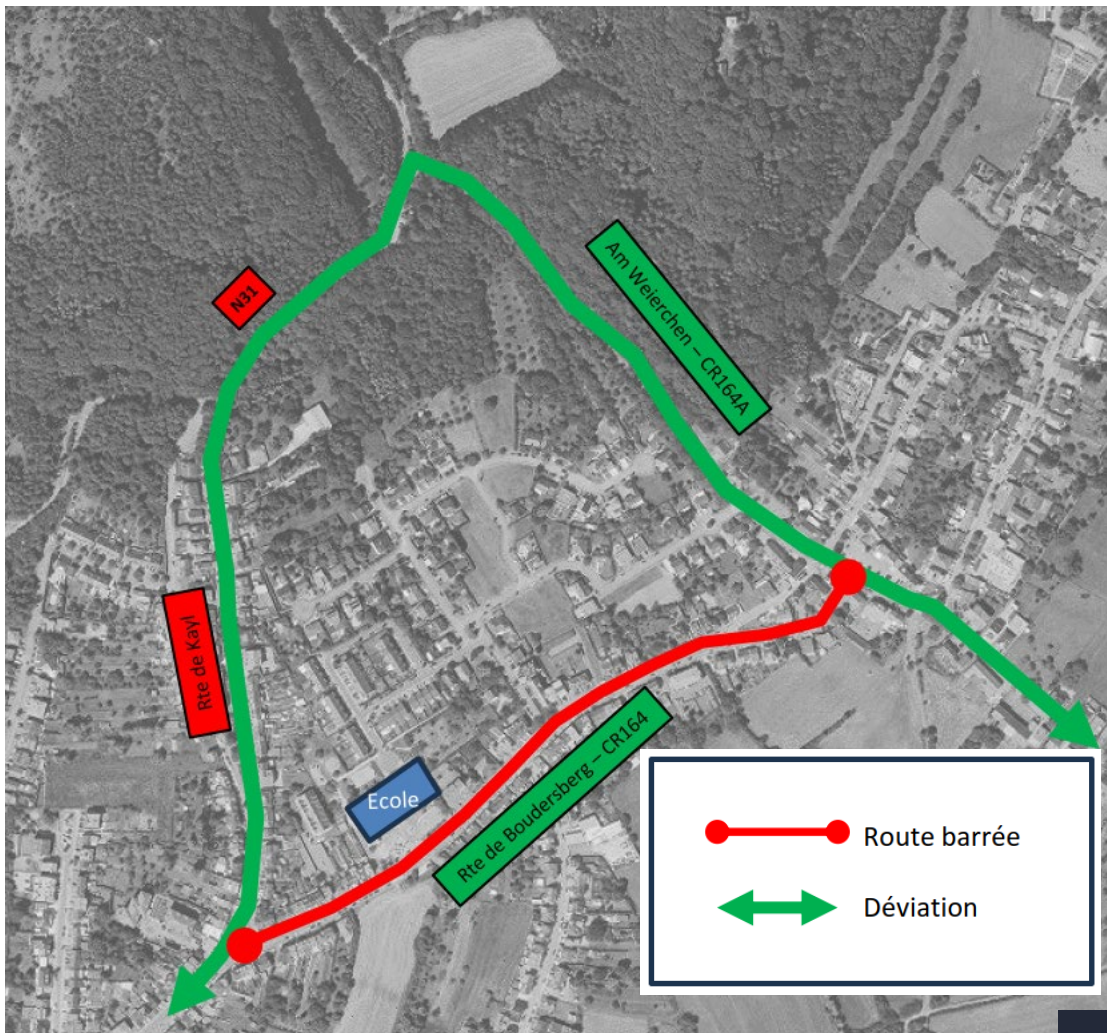


LEGENDE

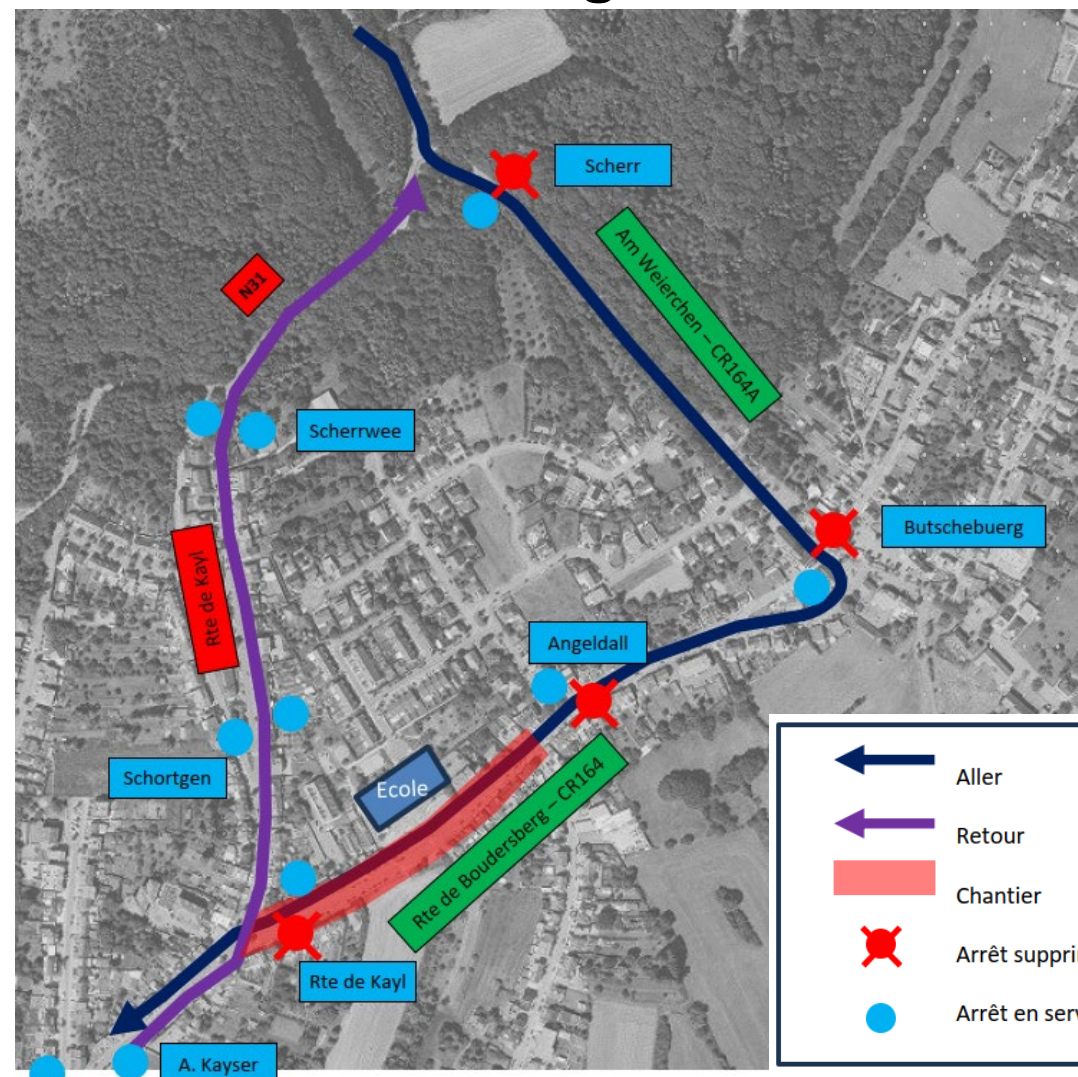
-  **PHASE 1a (Etat-Ville)**
~140m → 65 jours ouvrables
-  **PHASE 1b (Etat-Ville)**
~190m → 100 jours ouvrables
-  **PHASE 2a (Etat-Ville)**
~220m → 110 jours ouvrables
-  **PHASE 2b (Etat-Ville)**
~140m → 70 jours ouvrables
-  **PHASE 3 (Ville)**
~110m → 55 jours ouvrables
-  **PHASE 4.1 (Etat-Ville)**
~110m → 55 jours ouvrables
-  **PHASE 4.2 (Etat-Ville)**
~90m → 45 jours ouvrables

Déviation

Plan de déviation du trafic motorisé

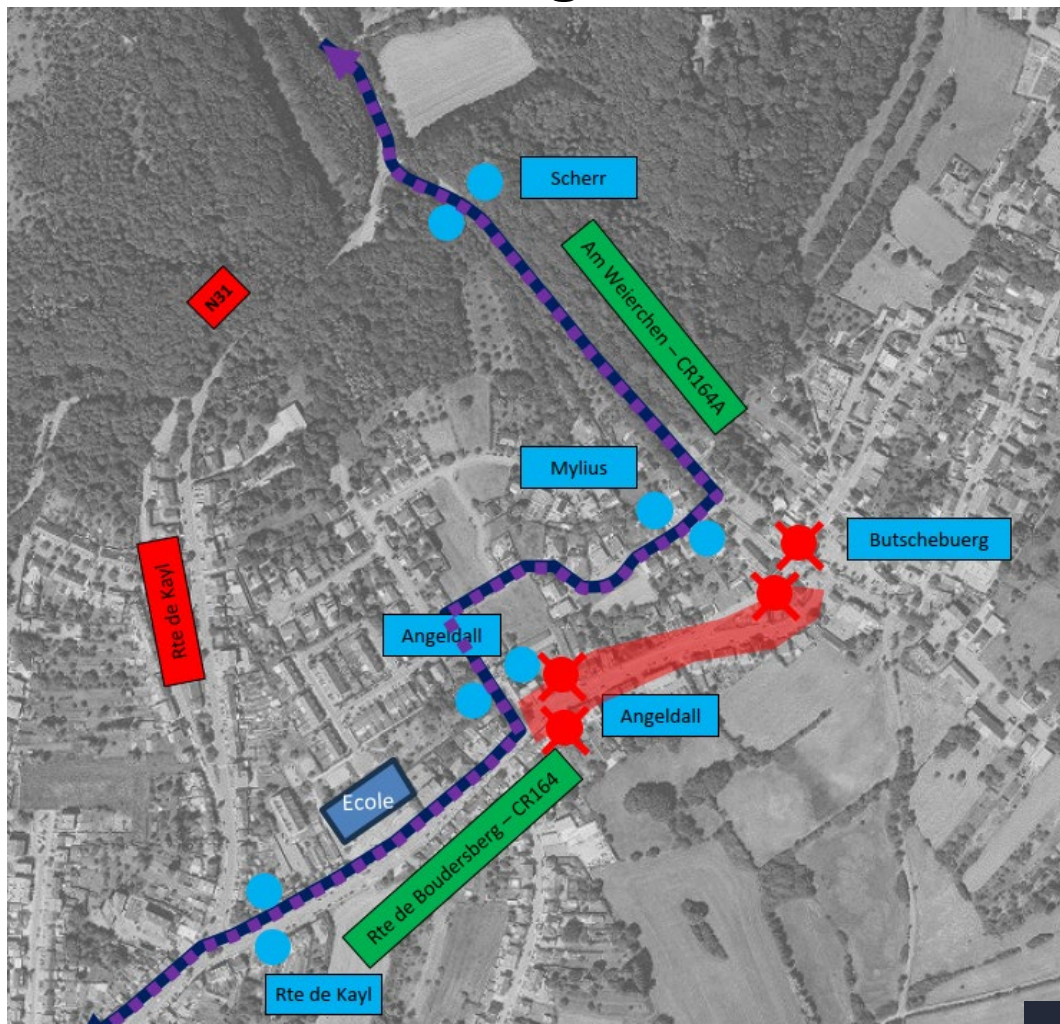


Phase 1 – Ligne TICE 5

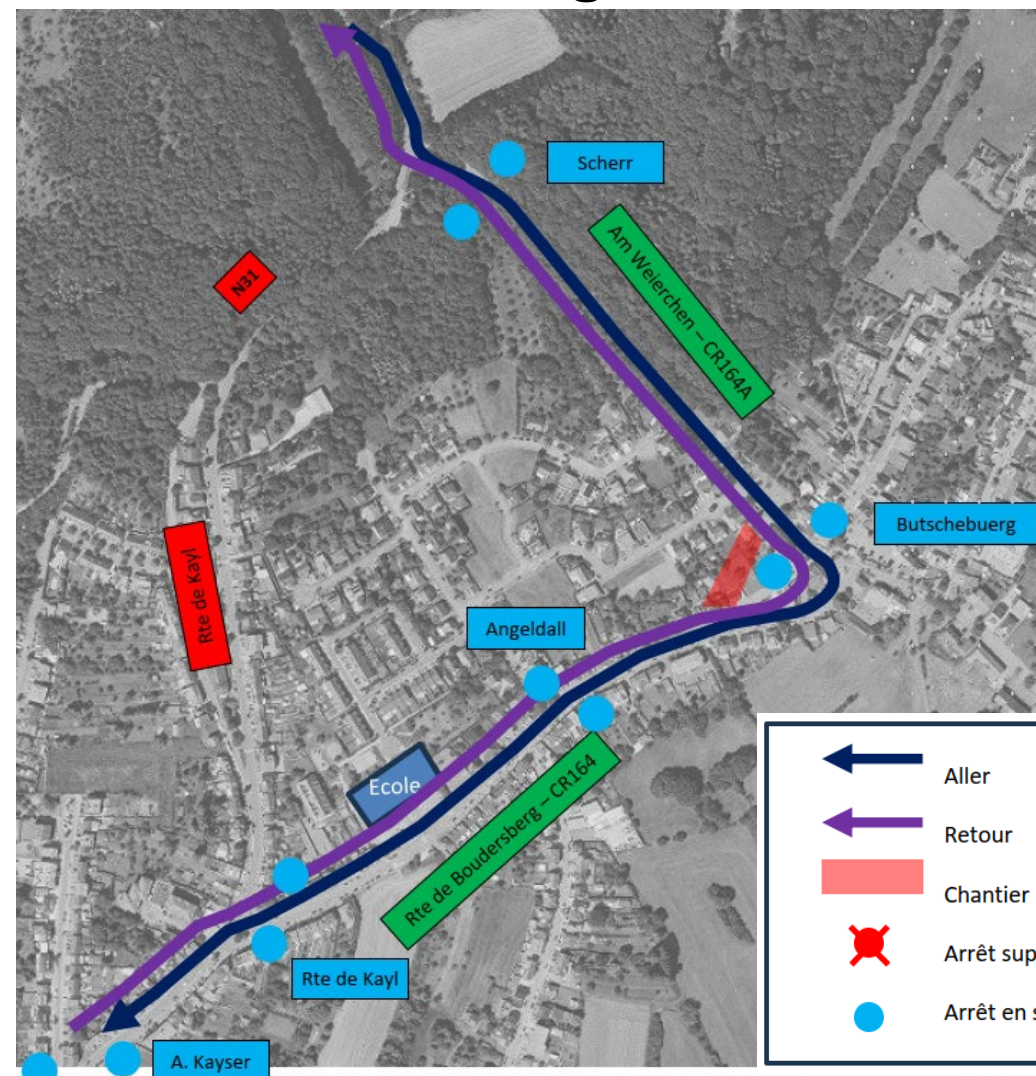


Déviation

Phase 2 – Ligne TICE 5

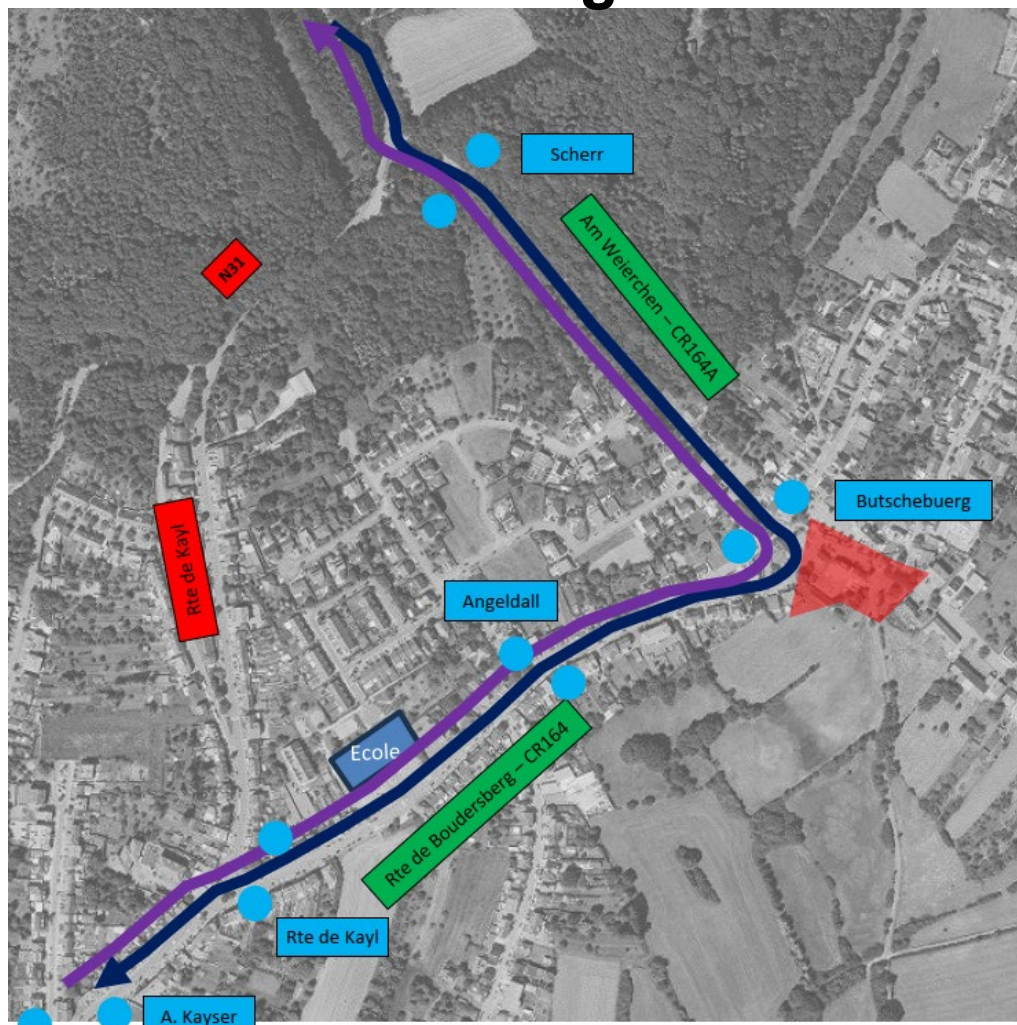


Phase 3 – Ligne TICE 5

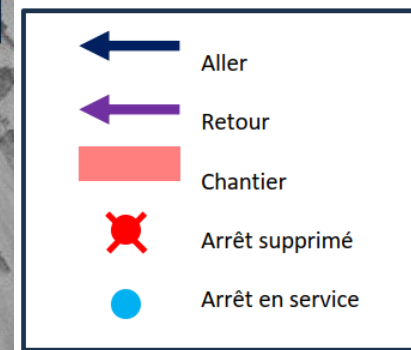
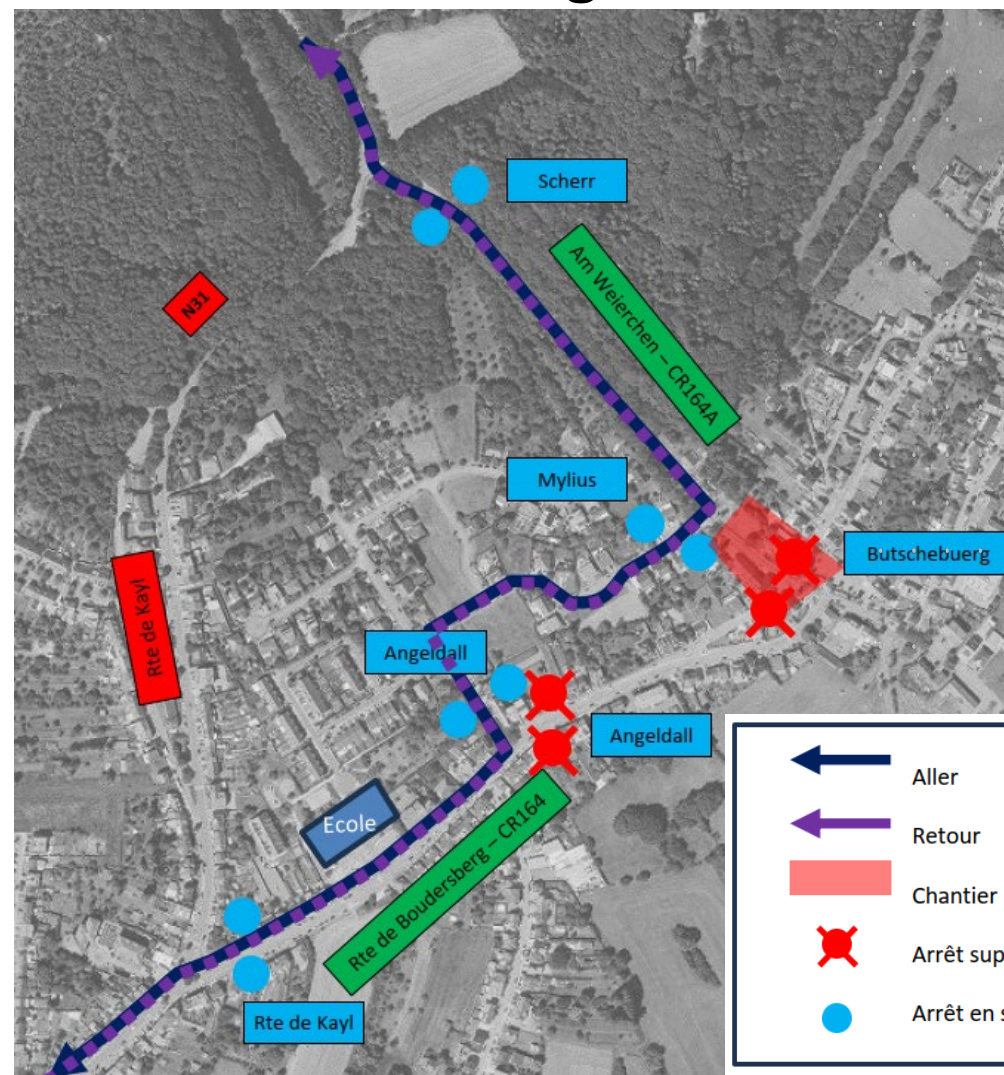


Déviation

Phase 4.1 – Ligne TICE 5



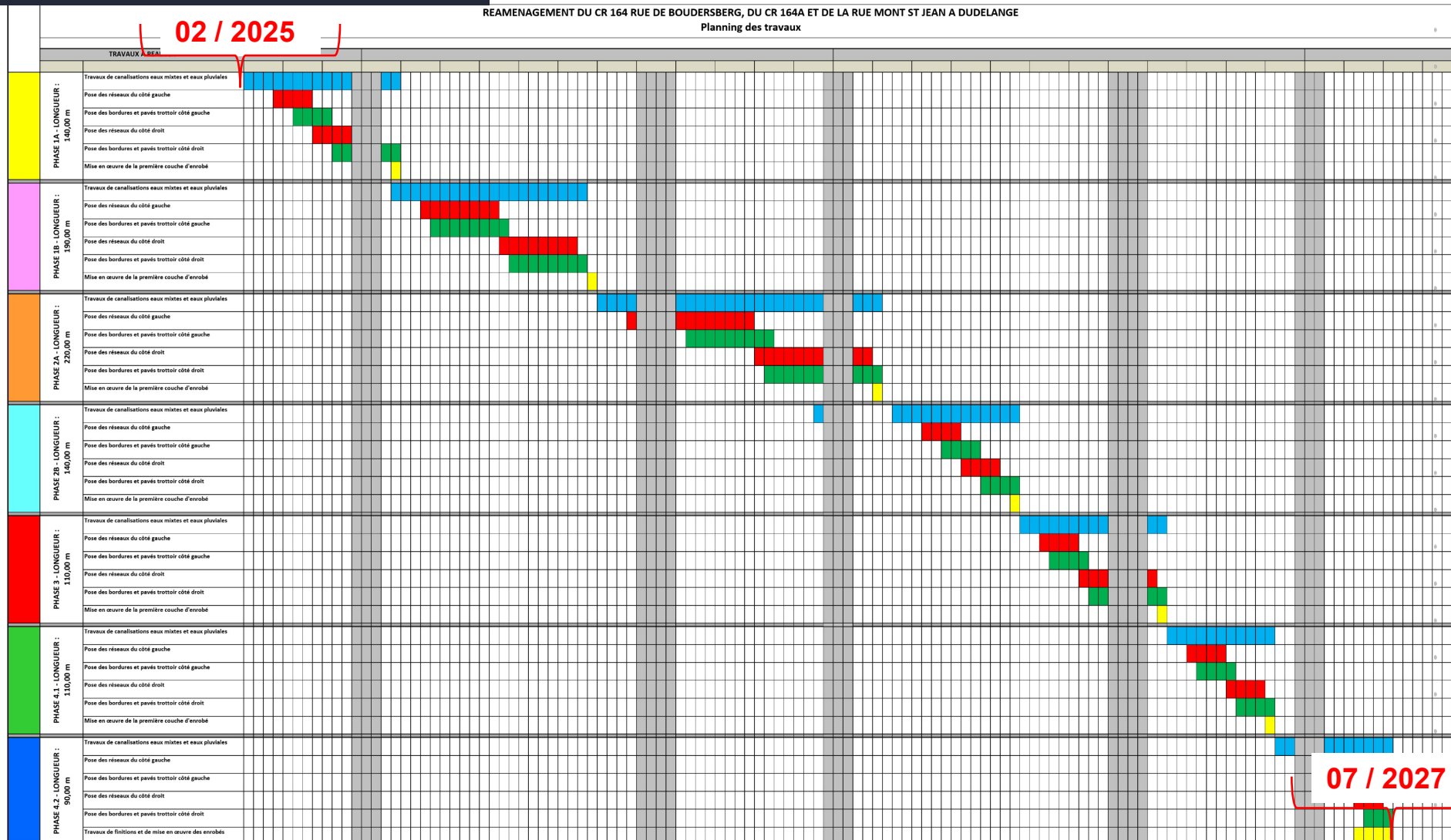
Phase 4.2 – Ligne TICE 5



Planning prévisionnel

Début estimé

REAMENAGEMENT DU CR 164 RUE DE BOUDERSBERG, DU CR 164A ET DE LA RUE MONT ST JEAN A DUDELANGE
 Planning des travaux





LE GOUVERNEMENT
DU GRAND-DUCHÉ DE LUXEMBOURG
Ministère de la Mobilité
et des Travaux publics

Administration des ponts et chaussées

Merci pour votre attention!



EN ISO 9001

OAI

ORDRE DES ARCHITECTES
ET DES INGÉNIEURS-CONSEILS

